



การอบรมคณะกรรมการภาค (DTTS)

ปี 2021 - 2022



SERVE TO
CHANGE LIVES



SERVE TO CHANGE LIVES



Shekhar Mehta

RI President 2021-22
Rotary Club of Calcutta-Mahanagar
West Bengal, India



ศ.นพ.วิรุณ บุญนุช

ผู้ว่าการภาค 3350 ปี 2021-22
สโมสรโรตารีหนองแขม



ยงวุฒิ จงกิตติพงษ์
ประธานสมาชิกภาพ
2020 - 2021
ภาค 3350 โรตารีสากล

ผู้ว่าการภาค ปี 2005 - 06
ภาค 3350 โรตารีสากล
สโมสรโรตารีกรุงเทพรัชดาภิเษก

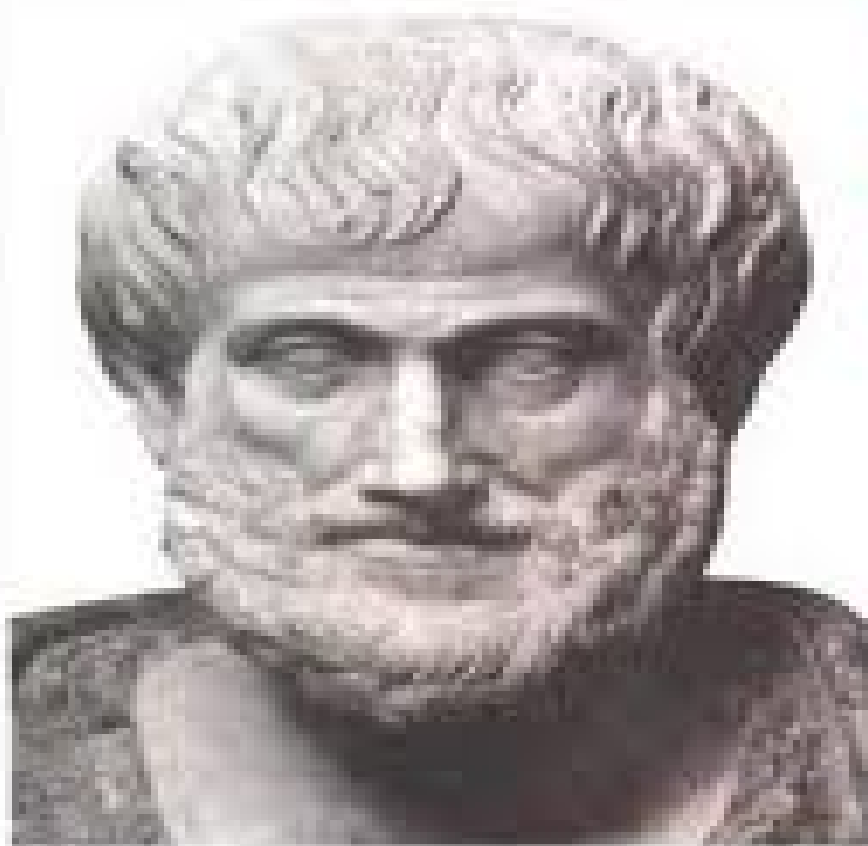
โรตารี คืออะไร

ทำไมต้องมี “โรตารี”

มนุษย์เป็นสัตว์สังคม



อริสโตเติล (Aristotle) นัก ปรัชญาชาวกรีก



- กล่าวว่า “มนุษย์เป็นสัตว์สังคม”
- มนุษย์จะอยู่ร่วมกันได้จะต้องมีกฎระเบียบ กติกา มารยาท เพื่อเป็นเครื่องมือควบคุมพฤติกรรมของกันและกัน

ในสังคมมีทั้ง

- ผู้ยากไร้
- ผู้พิการ ผู้ด้อยโอกาส
- ภัยธรรมชาติ ฯลฯ



หิวนะ ขอมั่ง

สิ !!

13 % ของ
ประชากรโลกยัง
อดอยากหิวโหย

น้ำ
คือ
ชีวิต







ถ้าพ่อแม่ท้อ รวย ทนุคงไม่ทำอย่างนี้หรือ



ขม
สุชีวัต



ชีวิตต้องสู้



สมเด็จพระเทพฯ ทรงเสด็จลงมามอบปริญญาบัตรแก่นักศึกษาผู้พิการทั้งแขนและขา
น่าปลื้มใจยิ่งนัก ขอพระองค์ทรงพระเจริญ (ภาพแห่งความประทับใจ)

ประเทศไทย

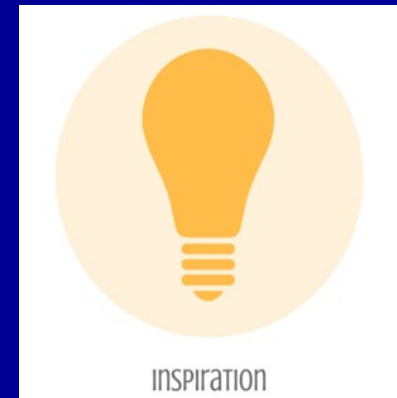
มีประชากร 66.5 ล้านคน

จำนวนผู้มีบัตรประจำตัวผู้พิการ 1,916,828 คน

เป็นชาย 52.52%

เป็นหญิง 47.48%

แต่มีโรแทเรียน 8,348 คน



ภัยธรรมชาติ

กรุงเทพมหานคร

ไฟป่าออสเตรเลีย

กับการสูญพันธุ์ใหญ่ครั้งที่ 6



© Kelly-ann Oosterbeek



ดูราวกับวันสิ้นโลก



ฮีโร่ตัวจริง

ภูเขาไฟเอินโตฯ ปะทุ พ่นเถ้าถ่านสูง 7 กม.





ในโลกมนุษย์ใบนี้...มีองค์กร

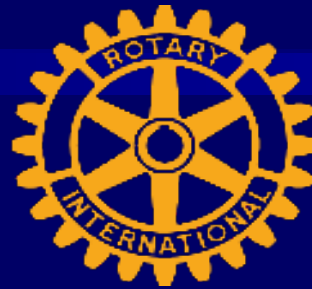
- เพื่อการกุศล

- เพื่อการบำเพ็ญประโยชน์จำนวนมาก

แต่มีองค์กรหนึ่งที่มีอายุยืนยาวถึง 116 ปี

!!!!!!!

Rotary



โรตารี

โรตารี

องค์กรแห่งการบำเพ็ญประโยชน์

เพื่อ

ผู้ยากไร้และผู้ด้อยโอกาส

กำเนิดโรตารี

23 กุมภาพันธ์ 1905



พอล พี. แฮร์ริส

ผู้ก่อตั้งโรตารี



กรมพระกำแพงเพชรอัครโยธิน

ผู้ก่อตั้งโรตารีในประเทศไทย



พระเจ้าอยู่หัวรัชกาลที่ 7 เสด็จทรงร่วมประชุม

ในการประชุมสโมสรโรตารีกรุงเทพ ครั้งแรกในประเทศไทย



อาคารสหประชาชาติ



ชาวโรแทเรียน ได้ร่วมร่างกฎบัตรสหประชาชาติ เมื่อ
เริ่มการก่อตั้งสหประชาชาติเป็นครั้งแรก ปี 2488



พระบาทสมเด็จพระจุลจอมเกล้าเจ้าอยู่หัว
สมเด็จพระเจ้าอยู่หัวบรมโกศ
The Majesty King Chulalongkorn (Rama V) of Thailand
Royal Patron of History in Thailand

พระเจ้าอยู่หัวรัชกาลที่ 9

ทรงเป็นองค์อุปถัมภ์ โรตารีในประเทศไทย

และพระราชทานพระราชดำรัสไว้ว่า

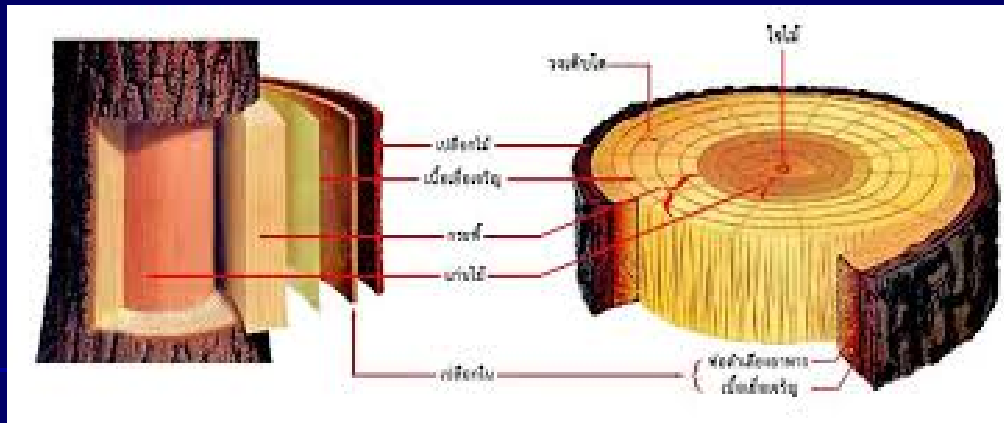
“ชาวโรแเทเรียน คือ ผู้มีสัญลักษณ์และเป็นตัวอย่างใน
การเสาะแสวงความก้าวหน้าและความมั่นคงแห่ง
มนุษยธรรม โดยหน้าที่อันแสนหนักของท่านทุก ๆ
คน ซึ่งมีธุรกิจและวิชาชีพแตกต่างกัน หันมาร่วมมือ
ประสานกันโดยความพยายามอย่างยิ่งยวดที่จะหา
วิถีทางและความมุ่งหมายอันพึงปฏิบัติเพื่อแก้ปัญหา
ซึ่งมาเผชิญหน้าเราในยุควิกฤตการณ์เช่นนี้

ชาวโรแทเรียนที่ดีควรรู้อะไรบ้าง
เพื่อให้เกิดความศรัทธา

อุดมการณ์โรตารี

SERVICE Above Self

บริการเหนือตน



แก่นแท้โรตารี (Rotary Core Values)

1. การบำเพ็ญประโยชน์ (Community Service)
2. มิตรภาพ (Fellowship)
3. ความหลากหลาย (Diversity)
4. จรรยาบรรณ (Integrity)
5. ภาวะผู้นำ (Leadership)

วัตถุประสงค์โรตารี

1. สร้างความคุ้นเคยระหว่างสมาชิก เพื่อ.....
2. ส่งเสริมมาตรฐาน จรรยาบรรณในธุรกิจและวิชาชีพ
ตระหนักในคุณค่าทุกอาชีพและสร้างความภูมิใจ
3. การใช้อุดมการณ์ในการบำเพ็ญประโยชน์ใน
ชีวิตส่วนตัว ธุรกิจและชุมชน
4. เพิ่มพูนความเข้าใจในไมตรีจิตและสันติสุขระหว่างชาติ
โดยผ่านมิตรภาพของผู้ที่มีธุรกิจและวิชาชีพทั่วโลก
ซึ่งเชื่อมโยงกันใน อุดมการณ์แห่งการบำเพ็ญประโยชน์



โครงสร้างการบริหารโรตารีสากล (โดยย่อ)



ในระดับโรตารีสากล

- ประธานโรตารีสากล
- คณะกรรมการบริหารโรตารีสากล
- คณะกรรมการบริหารระดับภาคพื้น (Regional)
- ผู้ว่าการภาค

ระดับภาค

- ผู้ว่าการภาค

- คณะกรรมการภาค



คณะกรรมการภาค

- ผู้ช่วยผู้ว่าการภาค
- คณะกรรมการสมาชิกภาพ
- คณะกรรมการบริการชุมชน
- คณะกรรมการโปรแกรมภาค
- คณะกรรมการมูลนิธิโรตารี
- คณะกรรมการบริการระหว่างประเทศ
- คณะกรรมการภาพลักษณ์และการสื่อสารสาธารณะ
- คณะกรรมการการเงินภาค
- คณะกรรมการเลขานุการภาค ๗๑๗

ระดับสโมสร

- นายกสโมสร

- คณะกรรมการสโมสร

(เช่นเดียวกับคณะกรรมการภาค)

หน้าที่รับผิดชอบของคณะกรรมการภาค *(District Committee Responsibilities)*



- ท่านจะต้องทำงานร่วมกับใครบ้าง

- * ทำงานร่วมกับผู้ว่าการภาค
- * ผู้ว่าการภาครับเลือก
- * ผู้ว่าการภาครับเลือกนอมินี
- * ผู้ช่วยผู้ว่าการภาค
- * นายกสโมสร และคณะกรรมการระดับสโมสร
เพื่อให้บรรลุผลสำเร็จตาม **เป้าหมาย**
ของประธานโรตารีสากล และผู้ว่าการภาค
(พิจารณาจาก Citation และ Official Directory)

- ส่งเสริมและเข้าร่วมประชุมอบรมต่าง ๆ ของภาค รวมถึงการประชุมใหญ่
- ทำให้สโมสรเข้มแข็งโดยสนับสนุนและให้คำแนะนำต่าง ๆ แก่
 - * ผู้นำสโมสร และ
 - * คณะกรรมการสโมสร

- ส่งข้อมูลข่าวสารที่ได้รับจาก

* เจ้าหน้าที่โรตารี

* คณะกรรมการโรตารี ภาค และ

* ผู้นำในภูมิภาค ให้แก่ผู้นำสโมสร

- แบ่งปันเรื่องราวความสำเร็จ ปัญหาที่ท้าทาย

ความคิดริเริ่มใหม่ ๆ และข้อมูลย้อนกลับของสโมสรกับ

* ทีมงานภาค

* ผู้นำในภูมิภาคและ

* สำนักงานใหญ่โรตารี

ตัวอย่าง เรื่องสมาชิกภาพ (รักษา หาเพิ่ม เริ่มใหม่)

- ให้ข้อมูล
- รู้เป้าหมาย
- เพิ่มสมาชิก 5 % เน้นคุณภาพสตรี และโรตารี่แรคเตอร์
- สร้างขวัญ กำลังใจ โดยให้รางวัลสโมสรที่สามารถเพิ่ม รักษาสมาชิก และขยายสโมสร





การดำเนินงานของคณะกรรมการอย่างมีประสิทธิภาพ

(Run An Effective Committee)



- จัดเตรียมคณะกรรมการ (*Prepare Your Committee*)

- กำหนดเป้าหมาย (*Set Goals*)

* ประธานโรตารีสากล

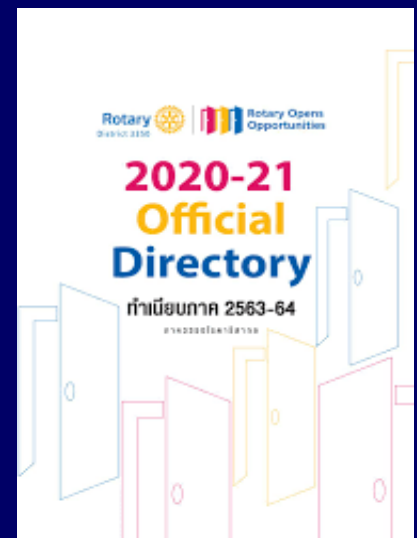
พิจารณาได้จาก *Citation*

* ผู้ว่าการภาค

พิจารณาได้จาก *Official Directory*

* สโมสร

พิจารณาได้จาก *Club Plan*



- **ให้แรงจูงใจแก่กรรมการ** (*Motivate Members*)
- **วางแผนงานประชุมที่มีประสิทธิภาพ**
(*Plan Productive Meeting*) ตัวอย่าง.....
- **มอบหมายงาน** (*Delegate Tasks*)
- **สร้างผู้นำในอนาคต** (*Cultivate Future Leadership*)



ทรัพยากร (Resources)

- บุคคล
- Online
- สิ่งพิมพ์และเอกสาร





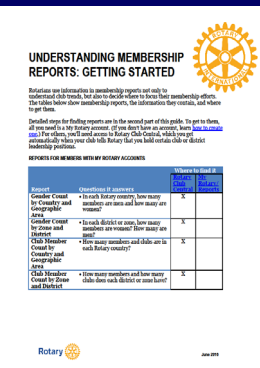
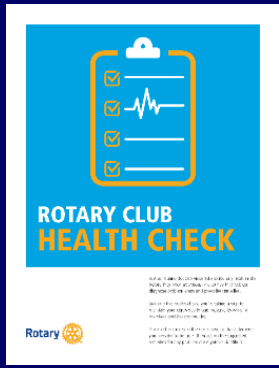
- ทรัพยากรบุคคล

- * ผวภ. อผภ. ผวถ. ผวดน. ผช.ผวภ. อน. ฯลฯ
- * การสนับสนุนจากเจ้าหน้าที่และผู้นำในภูมิภาค
- * *Rotary Support Center*
- * *Regional Leaders* (ผู้นำในภูมิภาค)

- ทรัพยากรออนไลน์ (Online Resources)

- * My Rotary
- * Learn By Role District Committees
- * Rotary Club Central
- * Official Directory





- สิ่งพิมพ์และเอกสารเพื่อการอ้างอิง (Publications and Reference Documents)

- * แนวทางทรัพยากรคณะกรรมการการเงินภาค
- * แนวทางการวางแผนงานของภาค
- * เป็นผู้นำภาคของท่าน คณะกรรมการมูลนิธิโรตารี
- * คู่มือศึกษาและการปฏิบัติงาน (Manual of Procedure)
- * Rotary Club Health Check สารผู้ว่าการภาค ฯลฯ

สรุป

คณะกรรมการบริหาร ควรต้องรู้

- อุดมการณ์โรตารี
- แก่นแท้โรตารี
- วัตถุประสงค์การก่อตั้งโรตารี
- โครงสร้างโรตารี
- หน้าที่ความรับผิดชอบของคณะกรรมการ
- การดำเนินงานอย่างมีประสิทธิภาพ
- ส่งเสริมทำกิจกรรมเพื่อช่วยเกียรตินิยม
- แหล่งทรัพยากร



ท่านเตรียมพร้อมที่จะเป็น
ผู้นำภาค !!!

ทำวันนี้ ขอเรียนว่า.....



เพราะมีพ่อในวันนั้น

จึงมีเราในวันนี้

จงสานต่อพ่อทำมา

เพื่อรักษาแผ่นดินไทย

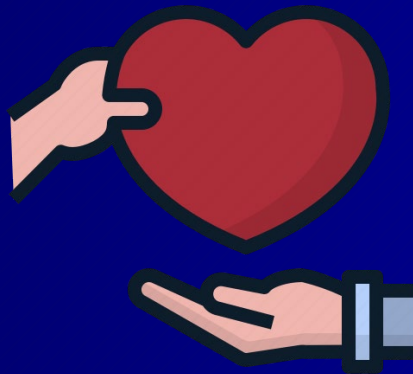


การเป็นโรแทเรียนที่ดี

เป็นการตอบแทนบุญคุณแผ่นดิน !!!

เราจะมีความสุขที่สุดในโลก

ถ้าเรารู้จัก พอเพียง และ แบ่งปัน







สวัสดีครับ



Rotary



การประชุมเชิงปฏิบัติการ
Workshop

การประชุมเชิงปฏิบัติการ (Workshop)

ผู้นำ :- อผภ.ยงวุฒิ จงกิตติพงษ์

อผภ.สุชาดา อิทธิจารุกุล

หัวข้อ.-

1. การกระทำเช่นใดบ้างที่อาจจะทำให้สโมสร
ไม่ประสบความสำเร็จ

หัวข้อ.-

2. ท่านจะแนะนำสโมสรอย่างไรบ้าง

ในการจัดทำวิสัยทัศน์และแผนงานประจำปี

หัวข้อ.

3. ท่านมีการวางแผนอย่างไรบ้าง ในการทำงาน
ระดับภาคและสโมสร

Rotary



แบบฟอร์มประเมินผล-การอบรมสัมมนาทีมงานภาค โดย ชุม

District Team Training Seminar by Zoom

การอบรมสัมมนาทีมงานภาค(ผู้ช่วยผู้ว่าการภาคและคณะกรรมการภาค)โดย ชุม

Rotary Year 2021-2022 (2564–2565) D3350 R.I.

Feb. 20,2021 08:25-12:35 hrs Zoom meeting ID:7135804538 Passcode:56789



กรุณา สแกน QR-CODE หรือกด Link: <https://forms.gle/yu4577YxE LuNcreQ7>